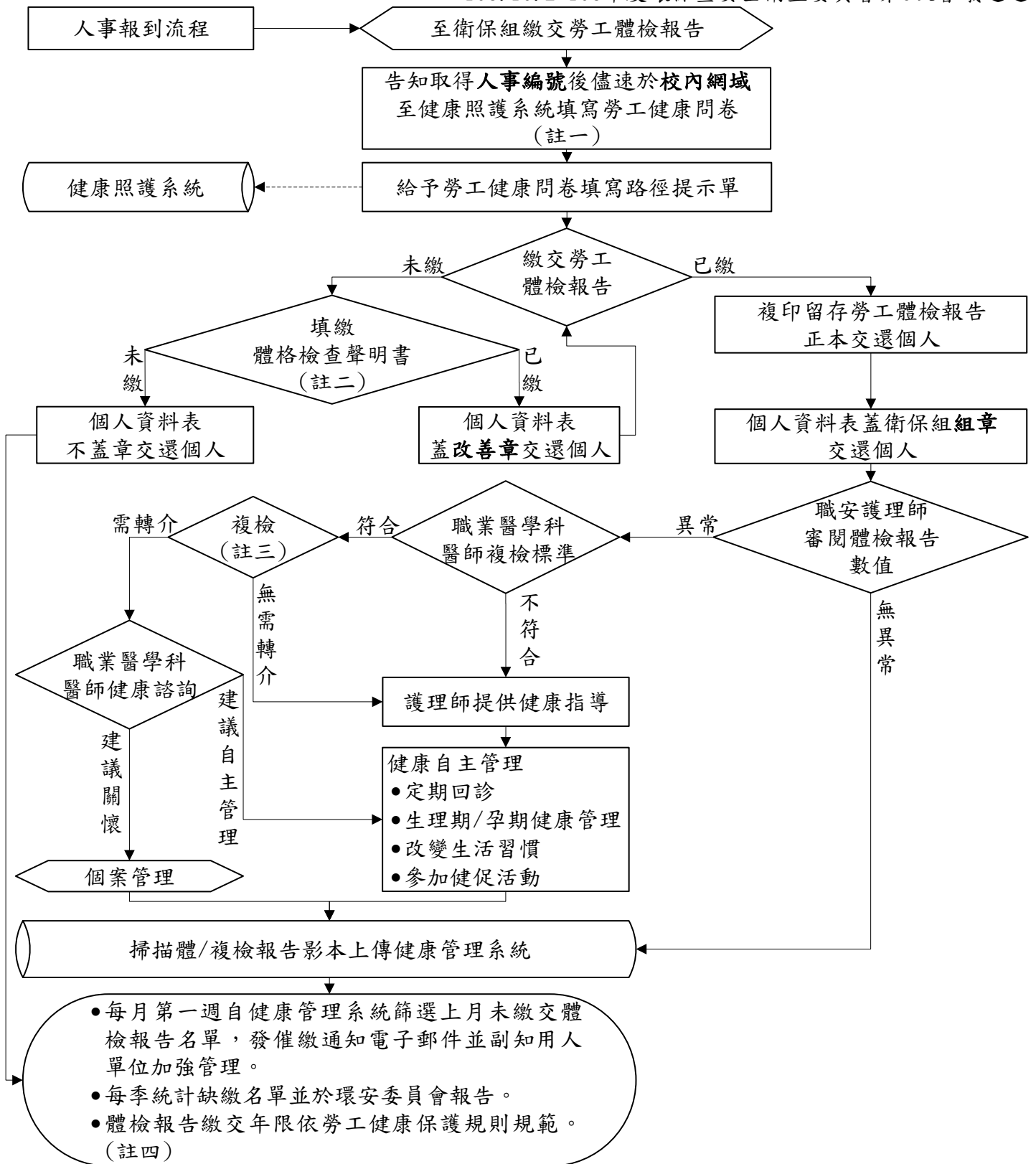


國立清華大學勞工健康服務計畫 勞工體檢報告繳交流程圖

108.8.28衛生保健組組務會議討論

108.9.2學務會報審議

108.10.2 108年度環保暨安全衛生委員會第3次會議通過



註一：勞工健康問卷填寫路徑→取得員工編號後登入校務資訊系統→校內其他系統→健康照護系統(限校內網域)→問卷調查→填寫勞工健康問卷。

註二：清衛保字第1089005211號書函…(摘錄)報到日未繳體檢報告請即改善以符合職安法第20條規定。

註三：勞工體檢報告須符合職安法第20條及勞工健康保護規則第14、15條之規定，若有缺項者需至一般勞工體檢核可之醫療機構補檢，機構網址查詢<https://hrpts.osha.gov.tw/asshp/hrpm1055.aspx>。

註四：年限為年滿六十五歲者，每年檢查一次、四十歲以上未滿六十五歲者，每三年檢查一次、未滿四十歲者，每五年檢查一次。